

Principskitse PDO måler QP 1,5

Obs! Samme monteringskrav gælder ved indbygningen af måler i unit.

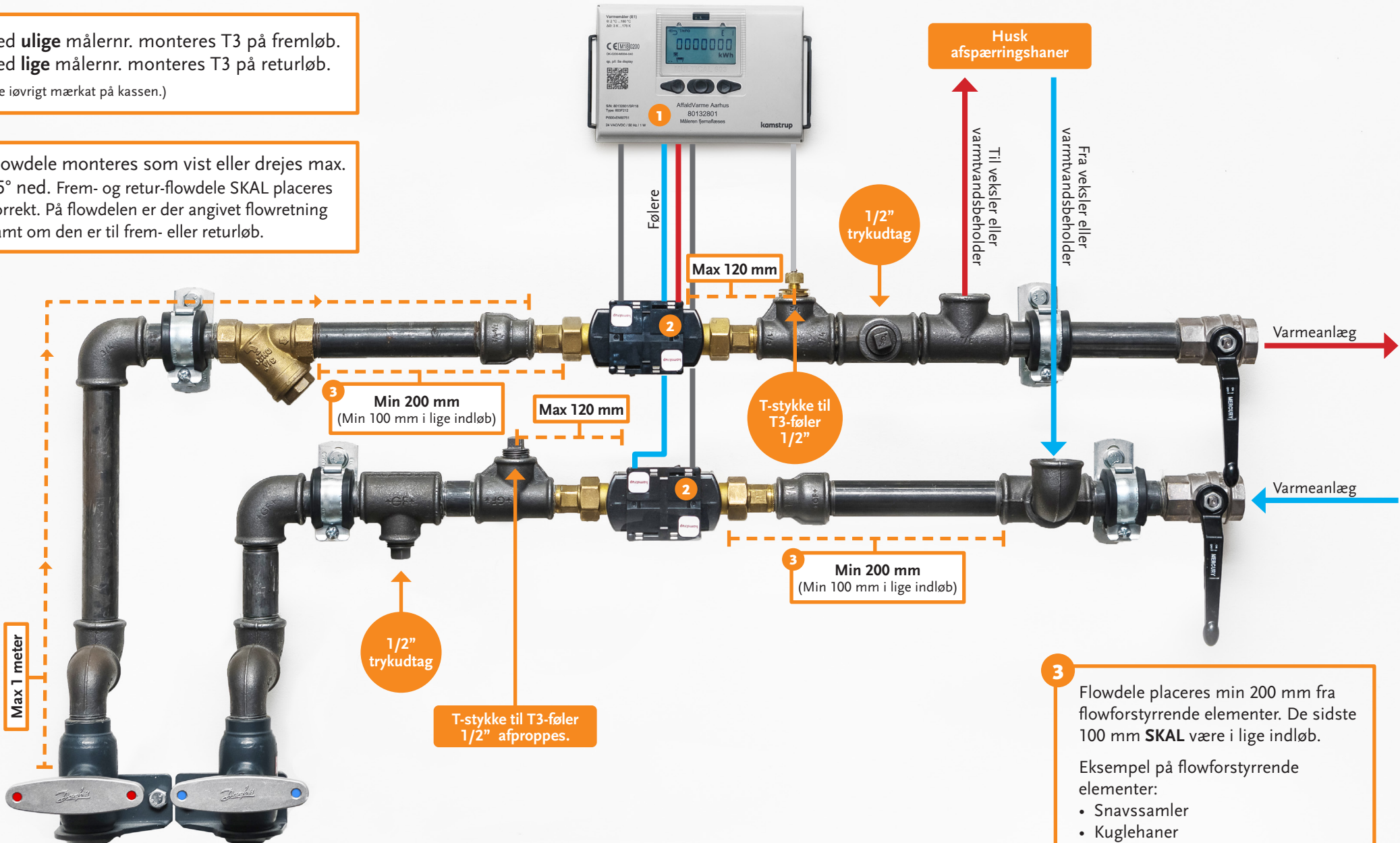
AFFALDVARME | AARHUS

1

Ved **ulige** målernr. monteres T3 på fremløb.
Ved **lige** målernr. monteres T3 på returløb.
(Se iøvrigt mærkat på kassen.)

2

Flowdele monteres som vist eller drejes max. 45° ned. Frem- og retur-flowdele **SKAL** placeres korrekt. På flowdelen er der angivet flowretning samt om den er til frem- eller returløb.



HUSK - Bestil "El og syn" på 8940 1700

3

Flowdele placeres min 200 mm fra flowforstyrrende elementer. De sidste 100 mm **SKAL** være i lige indløb.

Eksempel på flowforstyrrende elementer:

- Snavssamlere
- Kuglehane
- Blandepunkter
- Kontraventiler
- Andet